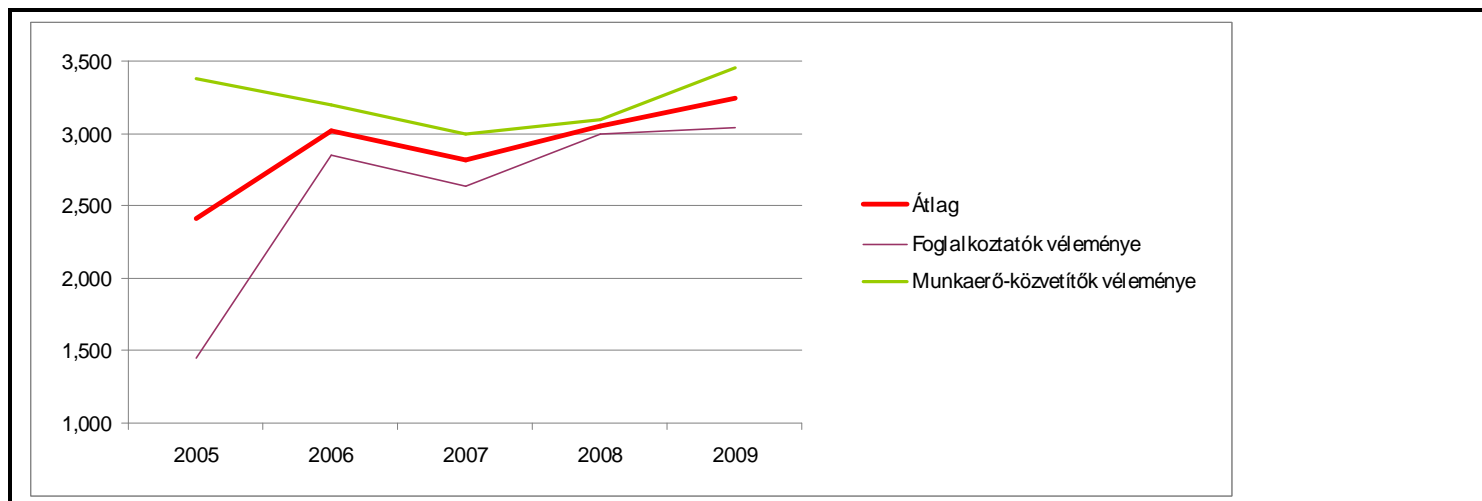


ISMÉT JAVULT AZ ÁVF DIPLOMÁSOK MUNKAERŐ-PIACI MEGÍTÉLÉSE!

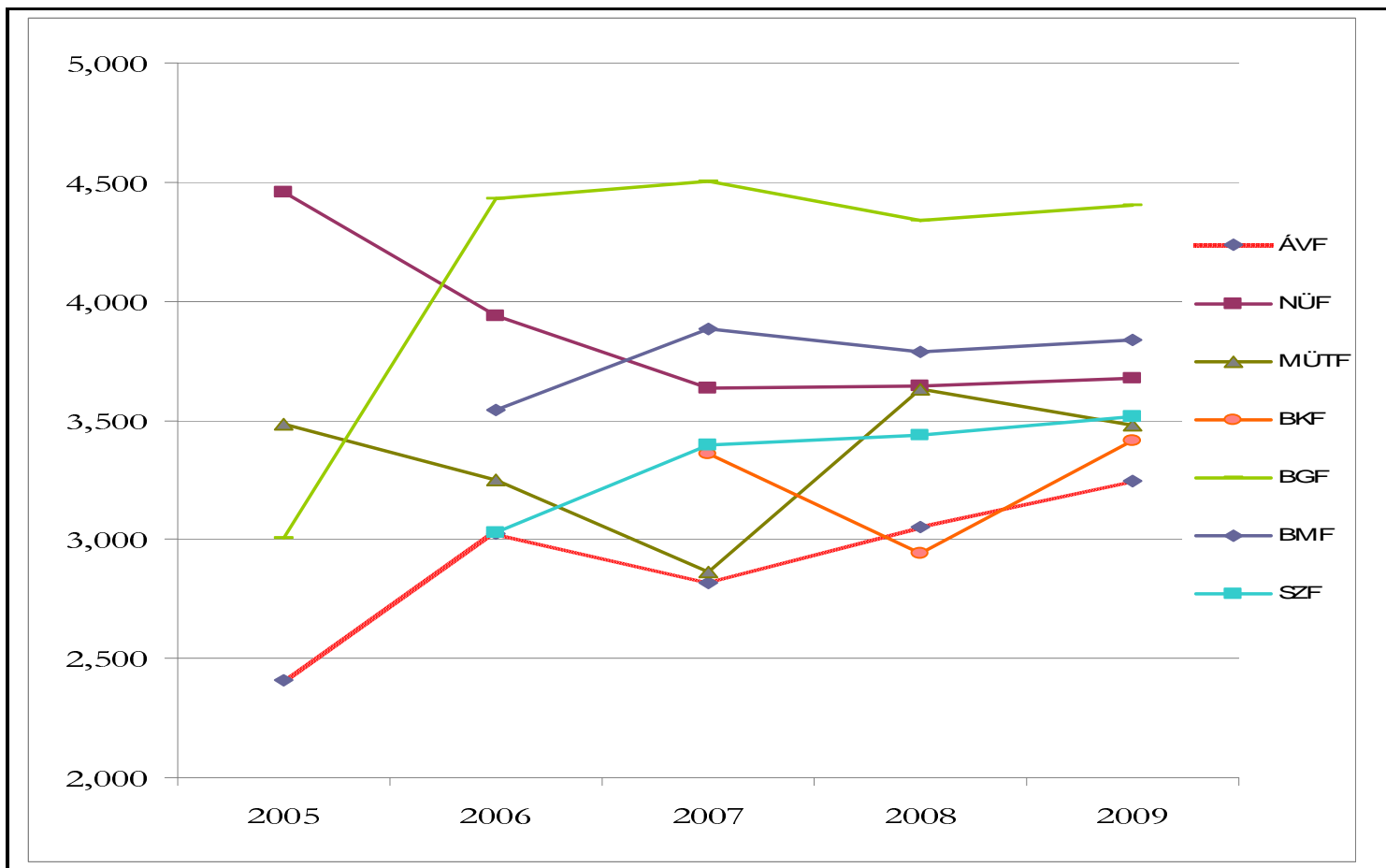
A „Heti Válasz” c. folyóirat – immár ötödik alkalommal – közzétett elemzésének adatai alapján, a 2007. évben bekövetkezett visszaesés után – már a tavalyi, de a 2009. évben is – javult az ÁVF diplomások munkaerő-piaci megítélése. Mindez összhangban van a Bolognai-folyamat bevezetése kapcsán megfogalmazott ún. kimeneti teljesítmények javításának szükségességével.



A „Heti Válasz” c. folyóirat 16 (8-8 állami és magán, illetve alapítványi) főiskolára vonatkozó – ugyancsak – átlagadatai alapján az ÁVF a 7. helyet foglalja el a 2009. évben (3-3 állami és magán, illetve alapítványi fenntartású intézmény előzi meg).

	BGF	BMF	NÜF	SZF	MÜTF	BKF	ÁVF	HFF	DF	KRF	TSF	NYF	KJF	ZSKF	GDF	EKF
2005	3,005	-	4,458	-	3,486	-	2,410	-	-	-	-	-	-	-	-	-
2006	4,431	3,542	3,937	3,028	3,249	-	3,023	2,558	2,552	2,607	1,695	2,609	2,883	-	2,153	2,893
2007	4,505	3,883	3,636	3,397	2,862	3,361	2,818	1,800	2,667	2,600	2,667	2,943	2,424	-	2,700	2,857
2008	4,337	3,788	3,646	3,437	3,630	2,942	3,050	2,857	2,476	3,006	3,086	3,389	3,670	3,555	2,829	3,060
2009	4,403	3,836	3,679	3,514	3,479	3,417	3,247	3,138	3,100	3,037	3,016	2,938	2,917	2,916	-	2,767

BGF	=	Budapesti Gazdasági Főiskola
BMF	=	Budapesti Műszaki Főiskola
NÜF	=	Nemzetközi Üzleti Főiskola (Budapest)
SZF	=	Szolnoki Főiskola
MÜTF	=	Modern Üzleti Tudományok Főiskolája (Tatabánya)
BKF	=	Budapesti Kommunikációs és Üzleti Főiskola
ÁVF	=	Általános Vállalkozási Főiskola (Budapest)
HFF	=	„Heller Farkas” Gazdasági és Turisztikai Szolgáltatások Főiskolája (Budapest)
DF	=	Dunaújvárosi Főiskola
KRF	=	„Károly Róbert” Főiskola (Gyöngyös)
TSF	=	„Tessedik Sámuel” Főiskola (Szarvas)
NYF	=	Nyíregyházi Főiskola
KJF	=	„Kodolányi János” Főiskola (Székesfehérvár)
ZSKF	=	„Zsigmond Király” Főiskola (Budapest)
GDF	=	„Gábor Dénes” Főiskola (Budapest)
EKF	=	„Eszterházy Károly” Főiskola (Eger)



3

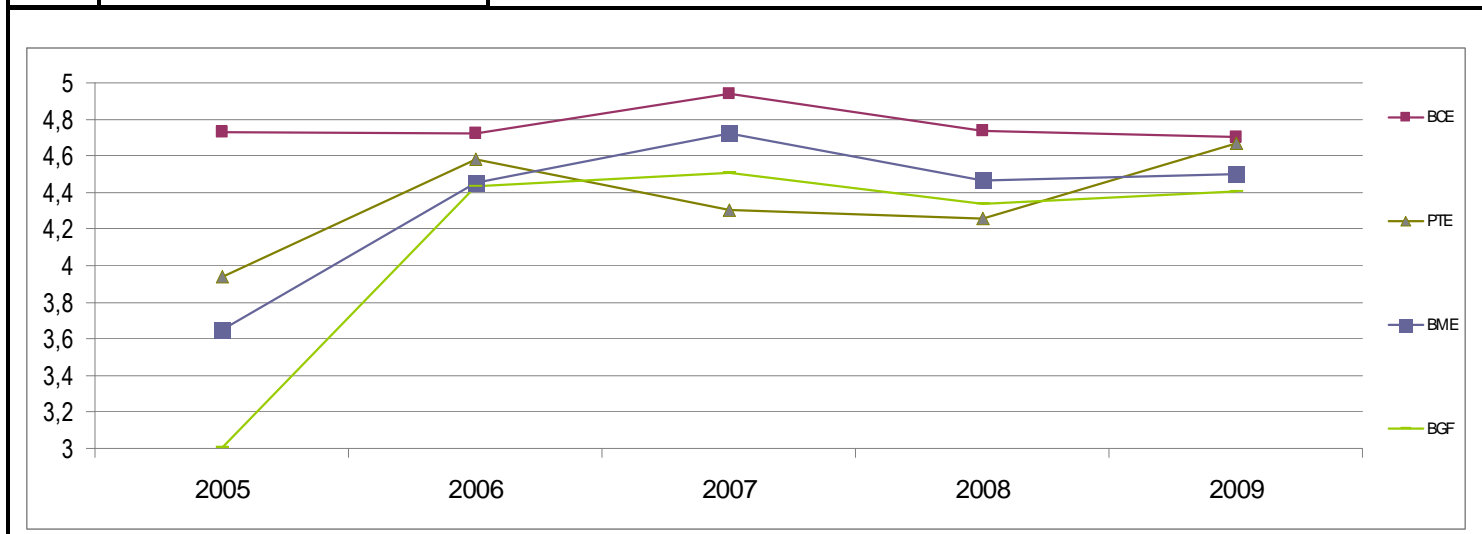
A főiskolai rangsort vezető Budapesti Gazdasági Főiskola (4.) helyezése az egyetemi rangsorban.

BCE = Budapesti Corvinus Egyetem

PTE = Pécsi Tudományegyetem

BME = Budapesti Műszaki és Gazdaságtudományi Egyetem

	BCE	PTE	BME	BGF
2005	4,730	3,936	3,650	3,005
2006	4,723	4,584	4,456	4,431
2007	4,936	4,305	4,720	4,505
2008	4,734	4,260	4,463	4,337
2009	4,704	4,669	4,497	4,403



4